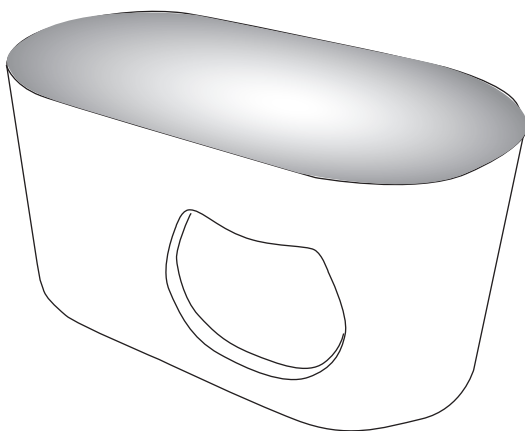


この度は、当製品をお買い上げいただきまして、誠に有り難うございます。正しく安全にご使用いただくために、この取扱説明書を必ずよくお読みください。また、この取扱説明書は、いつでもご覧いただけるよう大切に保管してください。

猫爪とぎ専用

用途以外の目的には使用しないで下さい。



当製品をお使いになる前に必ず読み、正しく安全にお使いください

保守点検に関する注意

安全にご使用いただけるよう、必ず定期的に点検をしてください。

購入者以外の方がご使用になる場合

本品を購入者以外の方がご使用になる場合、取扱説明書をよく読んでから使用していただくよう、ご指導ください。また、第三者に本品を譲渡・貸与される場合は、取扱説明書を必ず添付してください。

表示者

株式会社ビックスリー

〒339-0067 埼玉県さいたま市岩槻区西町4-2-1

生産国：中国

使用上の注意

下記の事項を必ずお守りください。守らず破損・事故を起こしたりケガを負った場合、当社は一切責任を負いかねます。

！ 警告

- ◆子供がいたずらをしないようにご注意ください。
- ◆猫が段ボールの角で目や皮膚の弱い部分を強く擦らない様にご注意ください。

！ 注意

- ◆開封時に製造時の削り粉がついている場合、掃除機等で取り除いてからご使用ください。
- ◆以下の事にご注意ください。腐食やカビ、変形、変色の原因となります。
水分、油、洗剤等が付着した場合、素早く拭き取って下さい。
- ◆かきクズが目に入った場合は、速やかに大量の水で洗浄し、医師の判断を受けて下さい。
- ◆飛び散らかったクズは掃除機で吸う等、早めにお片付けください。
- ◆本品を廃棄される際は、お住いの自治体の取り決めに基づいた処理をお願い致します。



誤った取り扱いをすることによって生じる内容を次のように区分しています。
内容をよく理解してから本文をお読みになり、記載事項をお守りください。

図記号の意味



気をつける



してはいけない

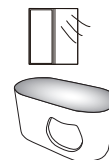


しなければならないこと



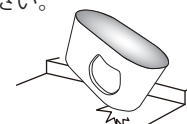
換気をしてください。

開封直後は、段ボール特有の臭いがする事が御座います。臭いが気になる場合は換気または、風通しの良い場所で陰干しをしてからご使用下さい。



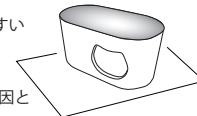
設置場所にご注意ください。

水平な場所および本製品でつまずかない安全で安定した場所に設置して下さい。



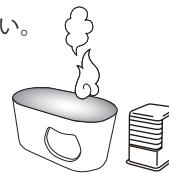
床面を保護してください。

フローリングなど傷つきやすい床には敷物を敷くなどしてご使用ください。床を傷つけたり、稀に色移りする原因となります。



設置環境にご注意ください。

本品は段ボール製のため、火気の側に置いたり、熱湯をかけたりしないで下さい。人やペットの火傷、火災、製品の変形等の原因となります。



踏み台代わりにしないでください。

人が本商品に乗ったり無理な力をかけた場合、破損・ケガの原因となります。



屋内でご使用し直射日光に注意してください。

屋内での使用いただき、直射日光やエアコンの風が直接当たらないようにしてください。変形・変色の原因となります。



破損した状態でご使用しないでください。

天災などの不可抗力や、不当な修理・改造による故障・破損に対する補償等は致しかねます。

